

LOWRANCE®

UUS **ELITE**

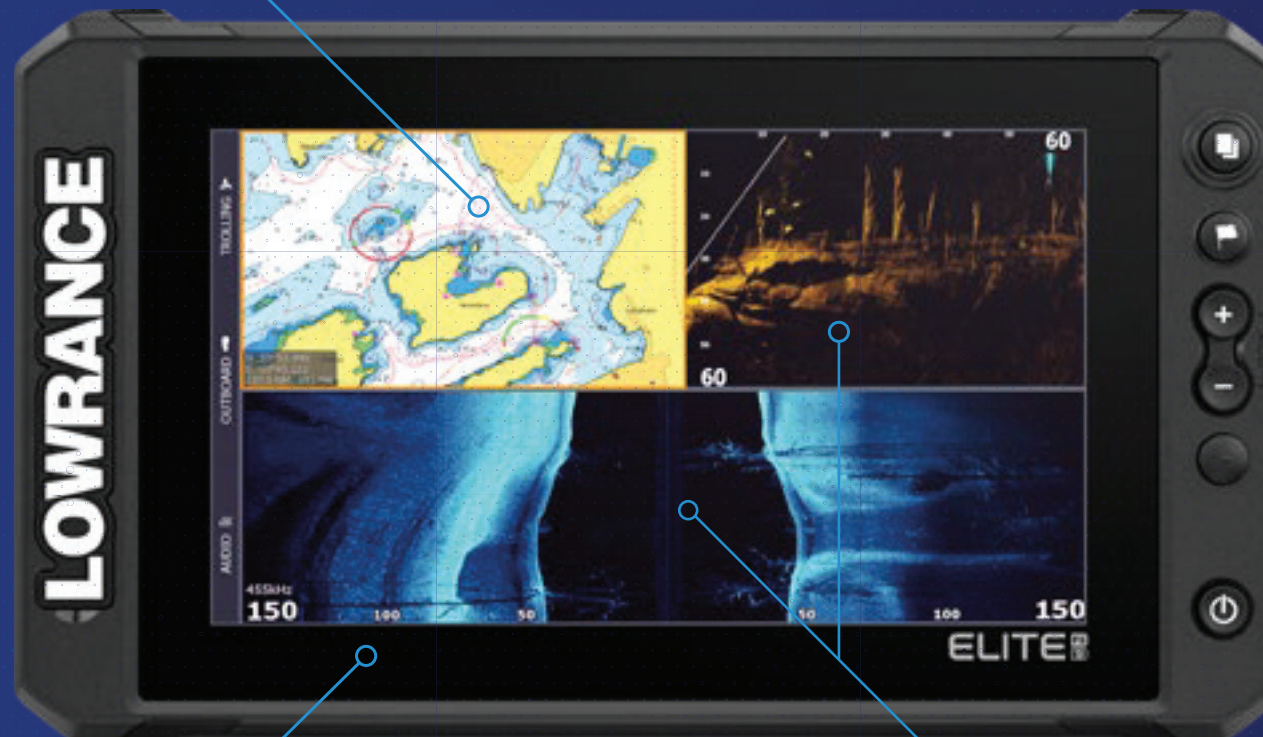
PLOTTER/KALALEIDJA



TOOTE TUTVUSTUS

MAAILMA BAASKAART

LIHTNE PAIGALDADA JA
KASUTADA



KÕRGERESOLUTSIOONILINE
PUUTETUNDLIK EKRAAN

ETHERNET VÕRKU ÜHENDATAV

ACTIVE IMAGING™ + ACTIVETARGET™
LIVE-SONARIGA ÜHILDUV

KALA LEIDMINE MUUTUB NÜÜD VEEL LIHTSAMAKS

ELITE FS™

Elite FS plotter/kalaleidja on loodud selleks, et kõige uuemad tehnoloogiad oleksid kättesaadavad võimalikult paljudele klientidele.



ETHERNET VÕRGUÜHENDUS

Võimaldab jagada teekonnapunkte ning sonari ja kaardiandmeid teiste ekraanide vahel



LIVE-SONARIGA ÜHILDUV

Töötab uute ActiveTarget™ Live-sonaritega



ÜHE KANALILINE SONAR

Sisse ehitatud 1kW sonar
Ühildub Active Imaging™ anduriga



PUUTETUNDLIK EKRAAN

Puutetundlik ekraan põhinuppude ja ühe programmeeritava nupuga



LIHTNE PAIGALDADA

HDS Live seadmetega samad mõõdud.
Võimalik kasutada samu kinnituskronsteine.

ELITE FS™



SAADAVAL 7- JA 9-TOLLISED EKRAANID



ACTIVETARGET™ LIVE-SONARIGA

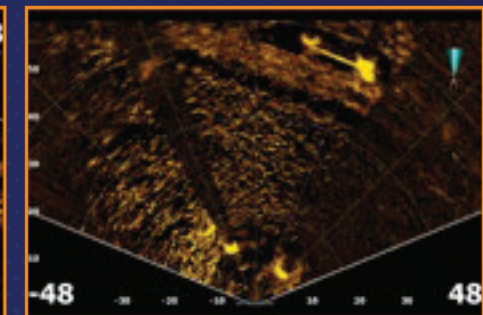
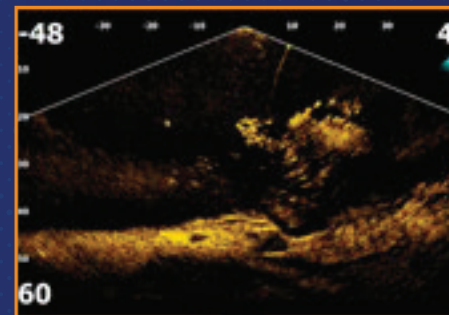
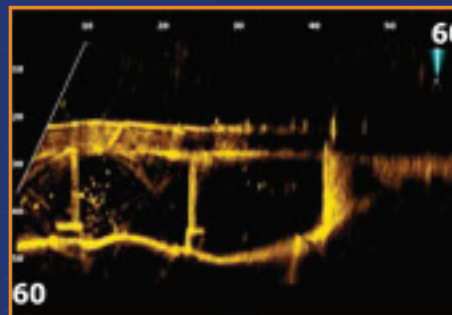
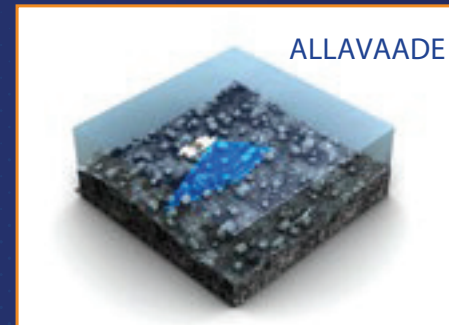
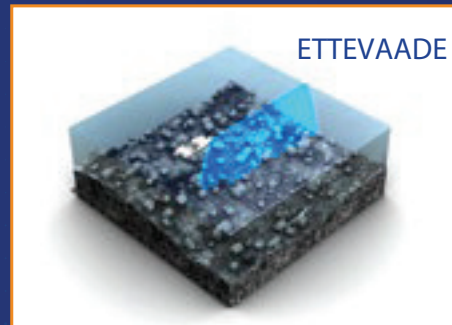
ÜHILDUV



Uue ActiveTarget Live-sonariga saad näha kõrgresolutsioonilist pilti liikuvatel kaladest.

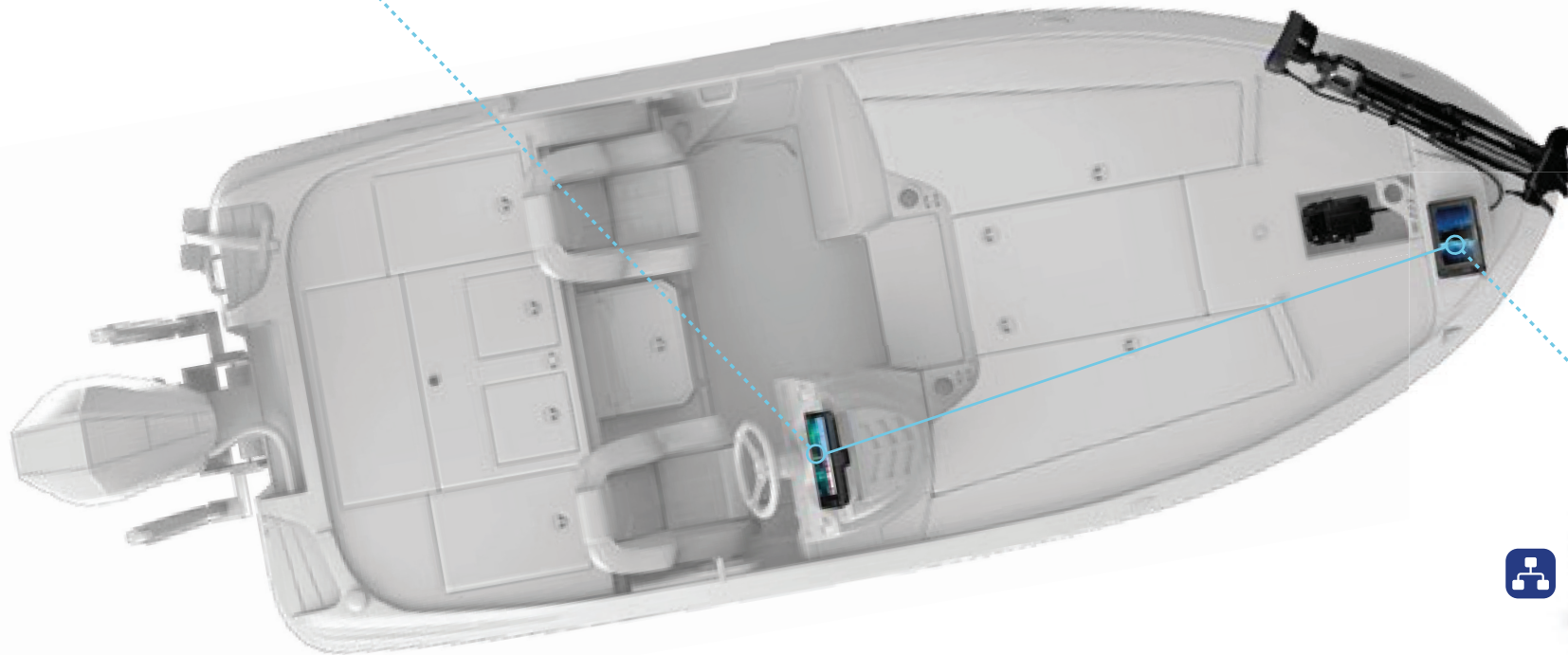
ActiveTargeti 3 eri vaadet: ette-, alla- ja skautvaade võimaldavad jälgida kalade liikumist ja asukohti

Näed struktuuride vahel ujuvaid kalu ja seda kuidas nad reageerivad söödale



VÕIMALUS ÜHENDUDA VÕRKU

ELITE FS™



ELITE FS™



Elite tooteperekond ühendub nüüdsest Ethernet võrku.

Toeta ja juhi NMEA2000 seadmeid

Jaga Etherneti vahendusel teekonnapunkte,
sonari ja kaardiandmeid või
muid andmeid teiste ekraanidega

Toetab kõrge jõudlusega sonari nagu
ActiveTarget tööd

Võimaldab Lowrance radareid juhtida Elite FS ekraanilt

Juhi ekraanilt päramootori autopilooti

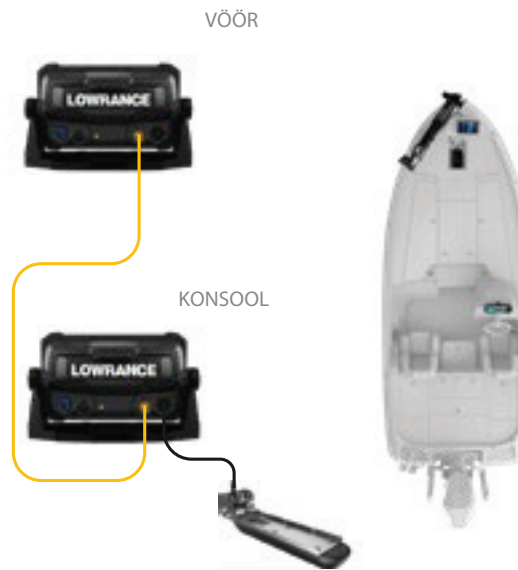


Elite FS võimaldab Etherneti kaudu jagada võrguinfot:
sonari andmeid, kaardi andmeid ja kasutaja infot.

KAKS EKRAANI- EI OLE VÕRGUS



KAKS EKRAANI- VÕRKU ÜHENDATUD



HDS DUAL DISPLAYS - NETWORKED



Elite FS võrguühendus võimaldab ka väiksematel paatidel kasutada
mitme võrgus oleva seadme funktsioone.